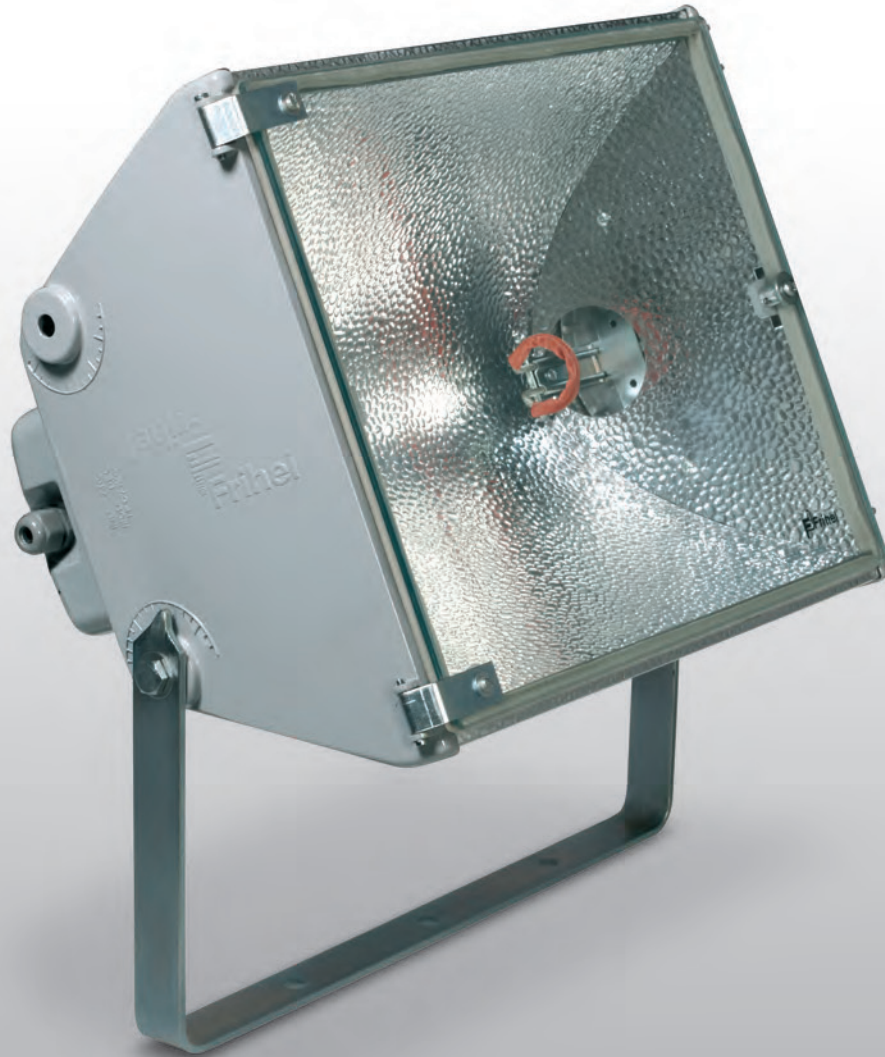


Proyector profesional de laterales inyectados en aluminio. Caja portaequipo inyectada. IP65. Espejos de altísimo rendimiento lumínico. Rendimiento del artefacto superior al 80%. Sistema antivibratorio para lámpara que alarga su vida útil. Apertura frontal de vidrio. Vidrio extratemplado de 6 mm. Pintado en poliéster con protección UV. Portalámpara E40 con pistón y freno.



15



Caja portaequipo.



Graduación angular

■ Gris perla ■ Negro ■ Blanco



☉ Mercurio Halogenado hasta 400w
☉ Sodio a Alta Presión hasta 400w

