

## **Frihel Modelo: Alumbrado Público**

Alumbrado Público FL17000/140-AP  
Altura de Anclaje: 8 metros  
Luminarias en cada cuadra (100 metros): 4  
Inclinación de la  
Luminaria: 10°  
Intensidad Lumínica Promedio: 36 lx  
Iluminación Logo Frihel: FL17000/140-60° x5

Contacto: -  
N° de encargo: -  
Empresa: -  
N° de cliente: -

Fecha: 17.03.2017  
Proyecto elaborado por: Departamento Técnico de Frihel SRL

Frihel SRL

Calle 49 (ex Libertad) N°6575  
Jose León Suarez, Pcia de Bs. As. Argentina

Proyecto elaborado por Departamento Técnico de Frihel SRL  
Teléfono 011- 47202711 / 9076  
Fax -  
e-Mail frihel@frihel.com.ar

## Índice

### Frihel Modelo: Alumbrado Público

Portada del proyecto	1
Índice	2
Lista de luminarias	3
<b>Escena exterior 1</b>	
Datos de planificación	4
Rendering (procesado) en 3D	5
<b>Superficies exteriores</b>	
<b>Calle Principal</b>	
Isolíneas (E, perpendicular)	6
<b>Vereda Lado Opueto</b>	
Isolíneas (E, perpendicular)	7
<b>Vereda Lado Luminarias</b>	
Isolíneas (E, perpendicular)	8

Frihel SRL

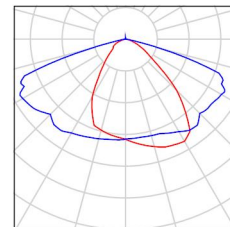
Calle 49 (ex Libertad) N°6575  
Jose León Suarez, Pcia de Bs. As. Argentina

Proyecto elaborado por Departamento Técnico de Frihel SRL  
Teléfono 011- 47202711 / 9076  
Fax -  
e-Mail frihel@frihel.com.ar

### Frihel Modelo: Alumbrado Público / Lista de luminarias

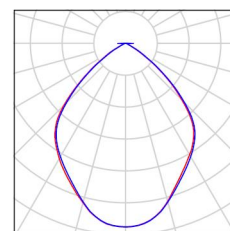
8 Pieza FRIHEL SRL AP Leds FLP17000/140-AP  
N° de artículo: AP Leds  
Flujo luminoso (Luminaria): 14113 lm  
Flujo luminoso (Lámparas): 13666 lm  
Potencia de las luminarias: 140.0 W  
Clasificación luminarias según CIE: 100  
Código CIE Flux: 48 82 98 100 103  
Lámpara: 1 x leds (Factor de corrección 1.000).

Dispone de una imagen de la luminaria en nuestro catálogo de luminarias.



5 Pieza FRIHEL SRL FL17000/135 60° (Tipo 1)  
N° de artículo: FL17000/135  
Flujo luminoso (Luminaria): 16215 lm  
Flujo luminoso (Lámparas): 17000 lm  
Potencia de las luminarias: 135.0 W  
Clasificación luminarias según CIE: 100  
Código CIE Flux: 70 97 99 100 95  
Lámpara: 1 x Definido por el usuario (Factor de corrección 1.000).

Dispone de una imagen de la luminaria en nuestro catálogo de luminarias.

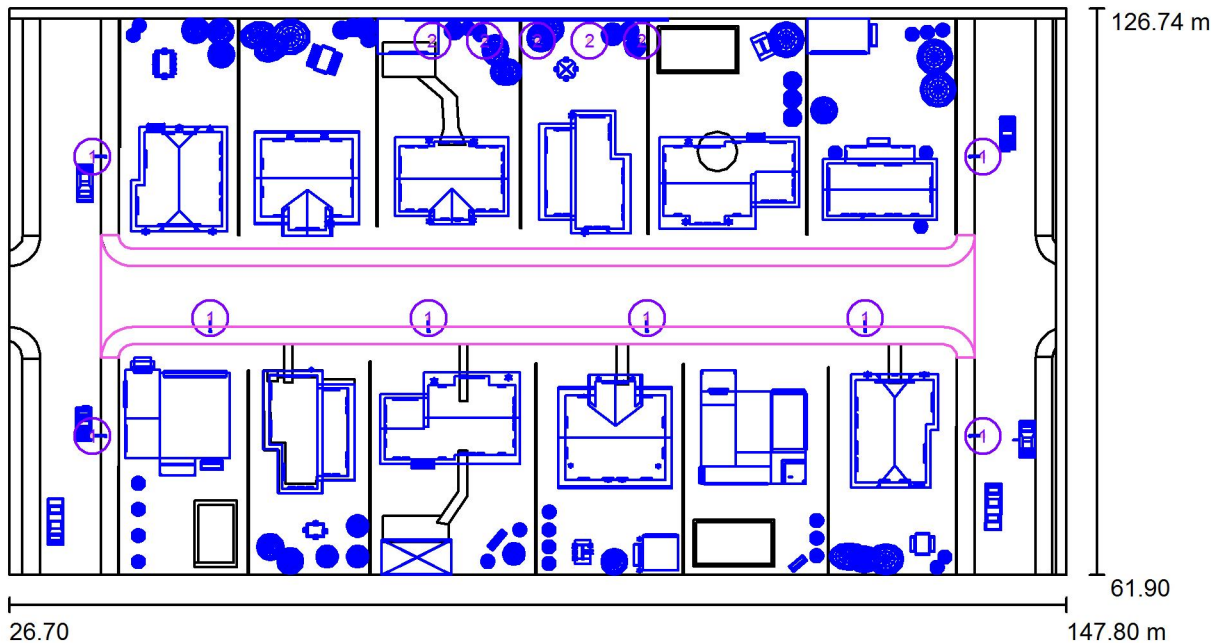


Frihel SRL

Calle 49 (ex Libertad) N°6575  
 Jose León Suarez, Pcia de Bs. As. Argentina

Proyecto elaborado por Departamento Técnico de Frihel SRL  
 Teléfono 011- 47202711 / 9076  
 Fax -  
 e-Mail frihel@frihel.com.ar

### Escena exterior 1 / Datos de planificación



Factor mantenimiento: 0.80, ULR (Upward Light Ratio): 6.0%

Escala 1:866

#### Lista de piezas - Luminarias

N°	Pieza	Designación (Factor de corrección)	Φ (Luminaria) [lm]	Φ (Lámparas) [lm]	P [W]
1	8	FRIHEL SRL AP Leds FLP17000/140-AP (1.000)	14113	13666	140.0
2	5	FRIHEL SRL FL17000/135 60° (Tipo 1)* (1.000)	16215	17000	135.0
*Especificaciones técnicas modificadas			Total: 193979	Total: 194328	1795.0

Frihel SRL

Calle 49 (ex Libertad) N°6575  
Jose León Suarez, Pcia de Bs. As. Argentina

Proyecto elaborado por Departamento Técnico de Frihel SRL  
Teléfono 011- 47202711 / 9076  
Fax -  
e-Mail frihel@frihel.com.ar

## Escena exterior 1 / Rendering (procesado) en 3D

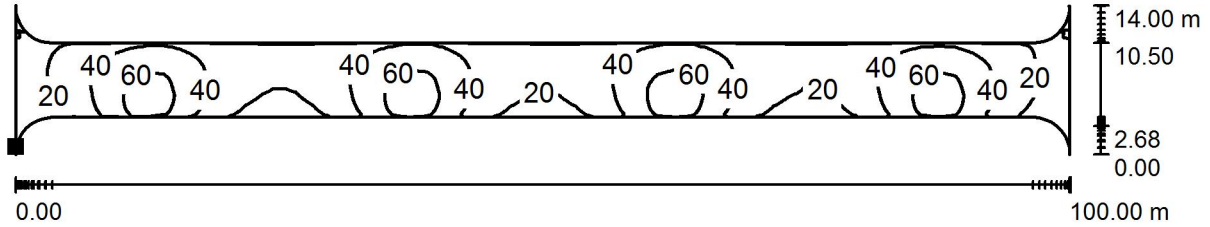


Frihel SRL

Calle 49 (ex Libertad) N°6575  
 Jose León Suarez, Pcia de Bs. As. Argentina

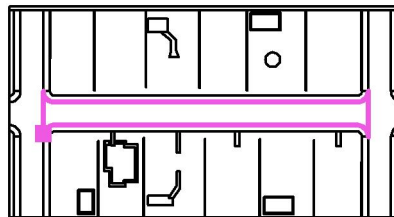
Proyecto elaborado por Departamento Técnico de Frihel SRL  
 Teléfono 011- 47202711 / 9076  
 Fax -  
 e-Mail frihel@frihel.com.ar

### Escena exterior 1 / Calle Principal / Isolíneas (E, perpendicular)



Valores en Lux, Escala 1 : 715

Situación de la superficie en la escena exterior:  
 Punto marcado:  
 (37.329 m, 87.450 m, 1.000 m)



Trama: 128 x 64 Puntos

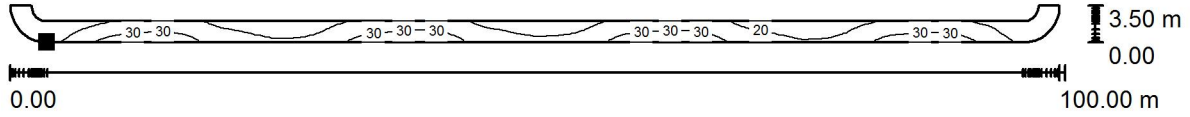
$E_m$ [lx]	$E_{min}$ [lx]	$E_{max}$ [lx]	$E_{min} / E_m$	$E_{min} / E_{max}$
36	12	71	0.341	0.173

Frihel SRL

Calle 49 (ex Libertad) N°6575  
 Jose León Suarez, Pcia de Bs. As. Argentina

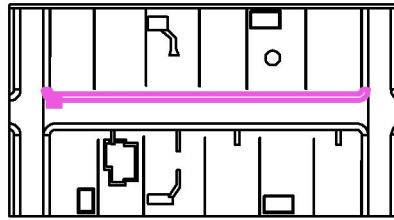
Proyecto elaborado por Departamento Técnico de Frihel SRL  
 Teléfono 011- 47202711 / 9076  
 Fax -  
 e-Mail frihel@frihel.com.ar

### Escena exterior 1 / Vereda Lado Opueto / Isolíneas (E, perpendicular)



Valores en Lux, Escala 1 : 715

Situación de la superficie en la  
 escena exterior:  
 Punto marcado:  
 (40.762 m, 97.267 m, 1.000 m)



Trama: 128 x 32 Puntos

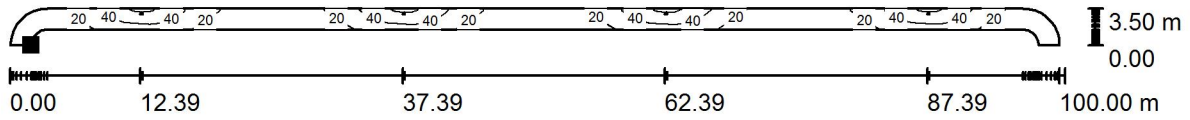
$E_m$ [lx]	$E_{min}$ [lx]	$E_{max}$ [lx]	$E_{min} / E_m$	$E_{min} / E_{max}$
23	12	39	0.511	0.307

Frihel SRL

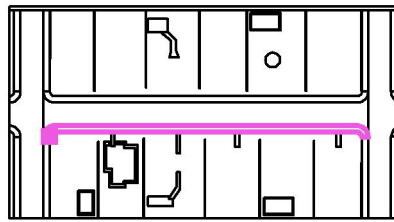
Calle 49 (ex Libertad) N°6575  
 Jose León Suarez, Pcia de Bs. As. Argentina

Proyecto elaborado por Departamento Técnico de Frihel SRL  
 Teléfono 011- 47202711 / 9076  
 Fax -  
 e-Mail frihel@frihel.com.ar

### Escena exterior 1 / Vereda Lado Luminarias / Isolíneas (E, perpendicular)



Situación de la superficie en la escena exterior:  
 Punto marcado:  
 (39.262 m, 86.767 m, 1.000 m)



Valores en Lux, Escala 1 : 715

Trama: 128 x 128 Puntos

$E_m$ [lx]	$E_{min}$ [lx]	$E_{max}$ [lx]	$E_{min} / E_m$	$E_{min} / E_{max}$
25	6.69	65	0.270	0.103